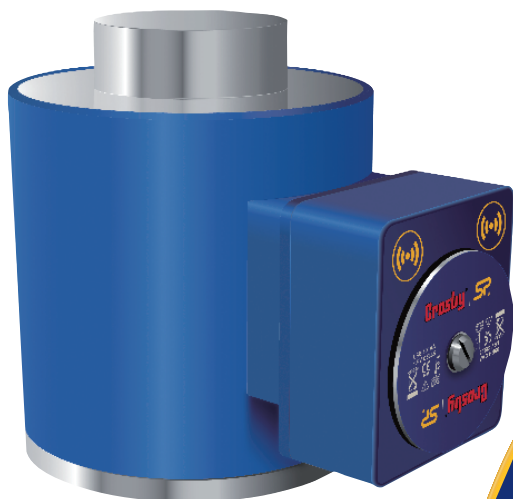


超軽量、コンパクトサイズ

## 無線式圧縮ロードセル (WNI 型)



### 特長

- 5t ~ 1000t のバリエーション
- 2.4GHz 無線技術
- 精度フルスケールの± 0.1%
- 航空機グレード高品質アルミニウムボディ
- 防塵、防水等級 IP67 (NEMA 6)
- 伝達可能範囲 1000m \*
- 本体内蔵アンテナ

※伝達可能範囲は、現場環境により異なる場合があります。  
詳しくは、お問い合わせください。



無線式



防爆型仕様  
に変更可能

Bluetooth 対応モデル  
もあります。

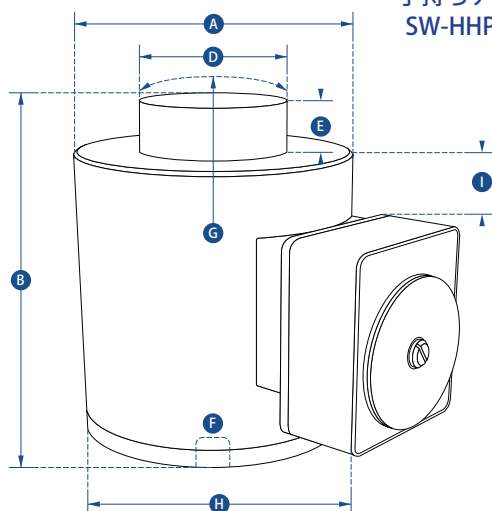


手持ちディスプレイ  
SW-HHP (別売り)

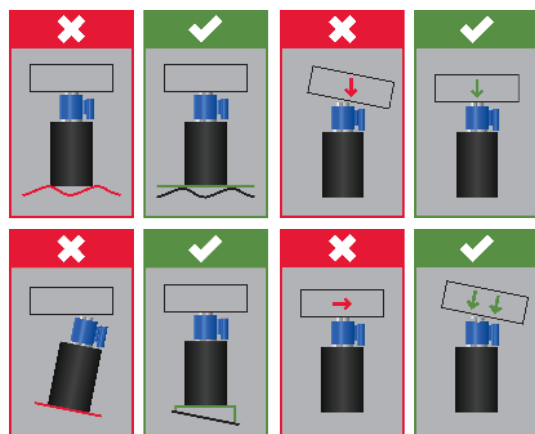
荷重管理ソフト (オプション)

### INSIGHT

- 最大 126 台までの無線ロードセルをリアルタイムに  
パソコンで荷重管理可能
- 計測データをエクセル (CSV 形式)・PDF で出力可能



使用上の注意



### 仕 様

品番	WNI5TC	WNI10TC	WNI25TC	WNI50TC	WNI100TC	WNI150TC	WNI300TC	WNI500TC	WNI1000TC	
最大使用荷重	5t	10t	25t	50t	100t	150t	300t	500t	1000t	
表示間隔	0.001t	0.002t	0.005t	0.01t	0.05t	0.05t	0.1t	0.2t	0.5t	
単位	kg, lbs, tonne, kN									
質量	6.2kg	6.2kg	6.2kg	6.2kg	15.5kg	15.5kg	65kg	65kg	172kg	
安全率	3:1									
バッテリータイプ	ロードセル 単3 電池 4本 / 手持ちディスプレイ（別売り）単3 電池 2本									
バッテリー寿命	ロードセル 1200時間 / 手持ちディスプレイ（別売り）40時間									
作動温度範囲	-10℃ ～ +50℃									
精度	フルスケールの ± 0.1 %									
周波数	2.4 GHz									
伝達可能範囲	最大 1000m									
データ更新頻度	3 Hz（オプションの荷重管理ソフト INSIGHT 使用の場合、200 Hz まで変更可能）									
防塵・防水等級	IP67 または NEMA 6									
寸法 (mm)	A	100	100	100	100	152	152	185	185	362
	B	127	127	127	127	184	184	300	300	310
	D	59	59	59	59	80	80	155	155	270
	E	16	16	16	16	26	26	27.5	27.5	40
	F	M18 x 2.5	M18 x 2.5	M18 x 2.5	M20 x 2.5	M20 x 2.5	M20 x 2.5	M20 x 2.5	M20 x 2.5	M30x3.5
	G	152	152	152	152	432	432	432	432	950
	H	158	158	158	158	208	208	241	241	422
	I	22	22	22	22	33	33	49	49	102